



# Wir sind für Sie auf Glasfaser- mission *e-on*

Informationen zum Glasfaserausbau  
in Ihrer Region

# Inhalt

<b>Vorwort</b>	<b>4</b>
<b>Gut gerüstet für heute und morgen</b>	<b>5</b>
<b>Schnelles Internet wird immer wichtiger</b>	<b>6</b>
<b>Digitalisierung im Alltag</b>	<b>7</b>
<b>Von der Quote zum Glasfaseranschluss</b>	<b>8</b>
<b>Unsere E.ON Highspeed<sup>1</sup> Produkte</b>	<b>10</b>
<b>Sie haben Fragen? Wir haben Antworten!</b>	<b>12</b>

# Glasfaser bis in jedes Haus

Lassen Sie sich die Chance auf Highspeed-Internet nicht entgehen

Ohne schnelles Internet geht heute eigentlich gar nichts mehr. Für Gewerbetreibende ist der Breitbandausbau ein wichtiger Standortfaktor, für Anwohner ein Stück Lebensqualität. Auf diese Weise stärkt E.ON Wohn- und Gewerbestandorte nachhaltig und macht sie fit für die Zukunft.

Doch um die Vorteile der Digitalisierung nutzen zu können, müssen entsprechende Voraussetzungen vorhanden sein. Unsere Highspeed-Produkte bieten Ihnen dabei vielfältige Möglichkeiten. Welche das sind, erfahren Sie in dieser Broschüre.



# Gut gerüstet für heute und morgen

Gehen wir verantwortungsvoll mit unserem Internetanschluss um

Mit einem Glasfaseranschluss sind Sie für die Zukunft auf alle Fälle gut aufgestellt. E.ON Highspeed<sup>1</sup> hat in den vergangenen Monaten zahlreiche Gemeinden, Unternehmen und Privatleute mit Breitbandanschlüssen ausgerüstet, auch mit modernsten Glasfaserverkabelungen.

**Schnelles Internet bringt den Unternehmen Wettbewerbsvorteile und den Privatleuten eine höhere Lebensqualität – heute und morgen.**

## Jetzt Vorteile des Glasfaserhausanschlusses sichern:

- ✓ **Hohe Leistungsfähigkeit:** Um auch das Datenvolumen der Zukunft zu bewältigen.
- ✓ **Stabilität:** Das Netz ist beständiger und weniger störanfällig, auch wenn alle Familienmitglieder/Nachbarn gleichzeitig surfen oder streamen.
- ✓ **Abhörsicherheit:** Glasfaserkabel besitzen eine hohe Abhörsicherheit.
- ✓ **Wertsteigerung:** Zukunftsfähige Breitbandversorgung kann den Wert Ihrer Immobilie langfristig steigern.

# Schnelles Internet wird immer wichtiger

## Für Privatanutzer gilt: Genießen in vollen Zügen

Schnelles Internet ist heute auch im Privatbereich ein absolutes Muss. Ob Smarthome-Anwendungen, Social Media, Videotelefonie oder Gaming. Um die Vorteile der Digitalisierung in vollem Umfang nutzen zu können, müssen entsprechende Voraussetzungen für einen schnellen Internetanschluss vorhanden sein. Zum Beispiel werden Videos, TV sowie Musik mittlerweile vorwiegend über das Internet gestreamt – gleichzeitig wächst die Auswahl an Onlineanbietern für Filme, Serien und Nachrichten. Mit einem E.ON Highspeed<sup>1</sup>-Glasfaseranschluss sind Sie für die Zukunft bestens aufgestellt.

## Im Business gilt: Je schneller der Anschluss, desto besser

Die Bedeutung von Daten und damit der Datenübertragung wächst in jeder Branche rasant. Das hat verschiedene Gründe:

- Große Datenmengen werden heute zunehmend in einer Cloud gespeichert, da die Computer nicht mehr über entsprechende Speicherkapazitäten verfügen.
- Daten werden aus Sicherheitsgründen nicht nur an einer Stelle gelagert. Ein E.ON-Glasfaseranschluss gewährleistet daher den sekunden-schnellen Up- und Download auch sehr großer Datenmengen an den entsprechenden Speicherort.
- Immer mehr Arbeitnehmer nutzen das Homeoffice. Projekte werden im Co-Working über Abteilungen, Standorte oder Unternehmen hinweg realisiert. Virtueller Treffpunkt ist dann eine Cloud. Hier lagern die Dokumente, auf die alle Zugriff haben!

<sup>1</sup>Ein Produkt der Westenergie Breitband GmbH.

# Digitalisierung im Alltag

## Smarthome

Fast 20 Prozent der Haushalte nutzen bereits automatisierte Lösungen für die Steuerung von Licht, Haushaltsgeräten, Heizung oder Telekommunikation. Je nach Übertragungsgeschwindigkeit des Internetanschlusses können beliebig viele Geräte eingebunden und dann auch per App von überallher bequem gesteuert werden.

## Homeoffice

Die Work-Life-Balance bestimmt immer mehr den Zeitgeist und ist zu einem wichtigen Bestandteil der Arbeitswelt geworden. Durch Homeoffice wird ein ausgeglichenes Verhältnis zwischen Arbeitsalltag und Privatleben gewährleistet.

## Gaming

Gaming ist ein Massenphänomen, das längst alle Altersgruppen begeistert. Um in den vollen Genuss des Gamings zu kommen, muss man sich auf seine Internetverbindung verlassen können. Mit E.ON Highspeed<sup>1</sup> müssen Sie sich um diesen Punkt keine Sorgen mehr machen.

## Streaming

Egal, ob es um den neuesten Blockbusterfilm, die Lieblingsserie oder das gerade erst am Wochenende erschienene Musikalbum geht – Streaming liegt voll im Trend. Diese Technologie bietet die Möglichkeit, über das Internet auf Millionen Filme und Songs zuzugreifen.

## Videotelefonie

Mit Freunden oder Familie in der Ferne skypen und so immer in Kontakt bleiben, und das ganz ohne ein Einfrieren des Videobildes oder Tonaussetzer. Voraussetzung hierfür ist ein hoher Standard bei der Datenübertragung.

## Social Media

Soziale Medien bieten vielfältige Möglichkeiten der Kommunikation, sowohl für private als auch für geschäftliche Nutzer. Marketing, Öffentlichkeitsarbeit und Werbung sind ohne ihren Einsatz in den sozialen Medien gar nicht mehr vorstellbar.

# Von der Quote zum Glasfaseranschluss

Die Westenergie Breitband GmbH baut mit eigenen Finanzmitteln in ländlichen Regionen die zukunftsfähige Technologie „Glasfaser bis ins Haus“ aus und folgt damit der Mission, im unterversorgten Deutschland flächendeckend eine hoch leistungsfähige Breitbandversorgung voranzubringen. Denn Glasfaser bis ins Haus ist die Zukunft des Internets!

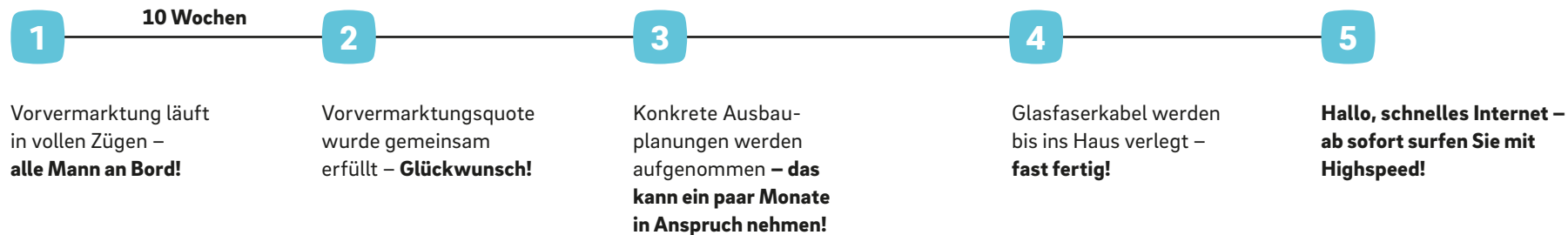
**Damit Sie einen Glasfaserhausanschluss ohne zusätzliche Ausbaurkosten bis ins Haus erhalten, müssen in Ihrer Region alle an einem Strang ziehen, um gemeinsam eine Vorvermarktungsquote (Erläuterung siehe Seite 12) zu erreichen.**

Denn nur wenn ausreichend Bewohner im Zuge der Vorvermarktung einen Vorvertrag über einen Glasfasertarif abschließen, baut Westenergie Breitband GmbH in der Region aus. Vorvertrag bedeutet, dass der aktive Vertrag nur zustande kommt, wenn die Vorvermarktungsquote (siehe Seite 12) erreicht wurde.

## Sparen Sie bis zu 1.547 € brutto

Nur in der Zeit der Vorvermarktung erhalten Sie Ihren Glasfaserhausanschluss ohne zusätzliche Ausbaurkosten. Danach fallen Kosten in Höhe von bis zu 1.547 € brutto (Glasfaserhausanschluss bis 50 m Rohrgrabenlänge) an! Voraussetzung ist, dass durch eine erfolgreiche Quotenerreichung (siehe Seite 12) der Ausbau ermöglicht wurde.

## So geht's Schritt für Schritt voran:



## Sie sind also gefragt

Schließen Sie am besten noch heute einen Vorvertrag mit uns ab und überzeugen Sie auch Ihre Nachbarn und Freunde. Sobald die benötigten Vorverträge vorliegen, können die Ausbauplanungen aufgenommen werden.

Reichen Sie einfach das Bestellformular für Ihren Glasfasertarif sowie die Nutzungsvereinbarung ein. Weitere Einzelheiten finden Sie auch auf Seite 12 dieser Broschüre.

**eon-highspeed.com**

# Unsere E.ON Highspeed<sup>1</sup>-Produkte

## E.ON Highspeed 60<sup>1, 2, 5</sup>

Download-Geschwindigkeit (bis zu)	60 Mbit/s
Upload-Geschwindigkeit (bis zu)	10 Mbit/s
<b>Einmalige Anschlussgebühr für E.ON-Kunden (Strom/Erdgas)</b>	<b>49,90€</b>
Einmalige Anschlussgebühr regulärer Preis	79,90€
<b>Preis pro Monat für E.ON-Kunden (Strom/Erdgas)</b>	<b>38,90€</b>
Preis pro Monat regulär	41,90€

## Internet für die ganze Familie

Ein herkömmlicher Internetnutzer wird mit unserem E.ON Highspeed<sup>1</sup> bestens gerüstet sein. Kommen mehrere Personen und somit mehrere Endgeräte mit ins Spiel (Smartphone, Tablet, Laptop, Smarthome, empfehlen wir eine höhere Bandbreite – z. B. unser E.ON Highspeed<sup>1</sup> 120 Produkt.

## E.ON Highspeed 120<sup>1, 2, 5</sup>

Download-Geschwindigkeit (bis zu)	120 Mbit/s
Upload-Geschwindigkeit (bis zu)	40 Mbit/s
<b>Einmalige Anschlussgebühr für E.ON-Kunden (Strom/Erdgas)</b>	<b>49,90€</b>
Einmalige Anschlussgebühr regulärer Preis	79,90€
<b>Preis pro Monat für E.ON-Kunden (Strom/Erdgas)</b>	<b>43,90€</b>
Preis pro Monat regulär	46,90€

## E.ON Highspeed 100 symmetrisch<sup>1, 2, 5</sup>

Download-Geschwindigkeit (bis zu)	100 Mbit/s
Upload-Geschwindigkeit (bis zu)	100 Mbit/s
<b>Einmalige Anschlussgebühr für E.ON-Kunden (Strom/Erdgas)</b>	<b>49,90€</b>
Einmalige Anschlussgebühr regulärer Preis	79,90€
<b>Preis pro Monat für E.ON-Kunden (Strom/Erdgas)</b>	<b>46,90€</b>
Preis pro Monat regulär	49,90€

## Upload = Download

Wer nicht nur viel aus dem Internet lädt, sondern auch größere Datenmengen versendet, ist mit unserem symmetrischen Tarif sehr gut beraten. Ob Streamer, Youtuber, Fotografen oder Menschen, die im Homeoffice größere Datenpakete von der Cloud herunterladen und hochladen, bekommen hier die gleiche Up- und Download-Geschwindigkeit.

## E.ON Highspeed 250<sup>1, 2, 5</sup>

Download-Geschwindigkeit (bis zu)	250 Mbit/s
Upload-Geschwindigkeit (bis zu)	100 Mbit/s
<b>Einmalige Anschlussgebühr für E.ON-Kunden (Strom/Erdgas)</b>	<b>49,90€</b>
Einmalige Anschlussgebühr regulärer Preis	79,90€
<b>Preis pro Monat für E.ON-Kunden (Strom/Erdgas)</b>	<b>51,90€</b>
Preis pro Monat regulär	54,90€

## Je schneller, desto besser

Der Tarif für die Großfamilie. Der Vater im Homeoffice, die beiden Söhne spielen Onlinegames, die Tochter ist auf Youtube und die Mutter streamt einen UHD-Film. Hinzu kommen noch die üblichen Endgeräte. Da können es dann ruhig ein paar mehr Mbit/s sein.

## E.ON Highspeed 500<sup>1, 2, 5</sup>

Download-Geschwindigkeit (bis zu)	500 Mbit/s
Upload-Geschwindigkeit (bis zu)	250 Mbit/s
<b>Einmalige Anschlussgebühr für E.ON-Kunden (Strom/Erdgas)</b>	<b>49,90€</b>
Einmalige Anschlussgebühr regulärer Preis	79,90€
<b>Preis pro Monat für E.ON-Kunden (Strom/Erdgas)</b>	<b>76,90€</b>
Preis pro Monat regulär	79,90€

## Highend-Tarife

Diese Tarife sind interessant für professionelle Nutzer des Internets, die bereits heute schon in kürzester Zeit große Datenmengen herunterladen oder hochladen möchten. Mit unseren Tarifen E.ON Highspeed<sup>1</sup> 500 und 1.000 sind Sie für das immer größer werdende Datenvolumen in der Zukunft perfekt aufgestellt.

## E.ON Highspeed 1.000<sup>1, 2, 5</sup>

Download-Geschwindigkeit (bis zu)	1.000 Mbit/s
Upload-Geschwindigkeit (bis zu)	500 Mbit/s
<b>Einmalige Anschlussgebühr für E.ON-Kunden (Strom/Erdgas)</b>	<b>49,90€</b>
Einmalige Anschlussgebühr regulärer Preis	79,90€
<b>Preis pro Monat für E.ON-Kunden (Strom/Erdgas)</b>	<b>116,90€</b>
Preis pro Monat regulär	119,90€

## Zusätzlich inklusive bei allen Tarifen

- ✓ Internet-Flatrate
- ✓ Telefonfestnetz-Flatrate
- ✓ Rufnummermitnahme
- ✓ Kostenloser Kundenservice
- ✓ TV-Option hinzubuchbar<sup>3</sup>

Alle unsere E.ON Highspeed<sup>1</sup>-Produkte haben eine **Vertragslaufzeit von 24 Monaten.**<sup>4</sup>

<sup>1</sup>Ein Produkt der Westenergie Breitband GmbH.

<sup>2</sup>WLAN-Router: FRITZ!Box 7590 für 6,90 € je Monat oder eigener Router.

<sup>3</sup>Buchbar bei E.ON Highspeed-Produkten ab 100 Mbit/s oder größer.

<sup>4</sup>Details unter eon-highspeed.com/downloads

<sup>5</sup>Preise inklusive gesetzlicher Mehrwertsteuer

# Sie haben Fragen? Wir haben Antworten

## Was bedeutet Vorvermarktung und was ist eine Vorvermarktungsquote?

Die Erschließung unserer Ausbaubereiche erfolgt nach dem Prinzip der Vorvermarktung: Wenn in den jeweiligen Orten bzw. Ortsteilen ausreichend Vorverträge über eines unserer Internetprodukte (siehe Seite 10 und 11) unterzeichnet werden, werden im Rahmen der Vorvermarktungsphase Glasfaserhausanschlüsse ohne zusätzliche Ausbaukosten bis in die Häuser verlegt. Von allen, die sich erst bei erfolgreicher Quotenerreichung nach der Vorvermarktung für einen Glasfaseranschluss bis in ihr Haus entscheiden, wird ein Baukostenzuschuss (gemäß Preisblatt) erhoben. Wie viele Vorverträge in Ihrem Ort abgeschlossen werden müssen, wird im Vorfeld über eine sogenannte Vorvermarktungsquote festgelegt und entsprechend kommuniziert.

## Was muss ich tun, um einen Glasfaserhausanschluss zu erhalten?

Im ersten Schritt müssen Sie ein Bestellformular für einen E.ON-Glasfasertarif (siehe Seite 10) und eine vom Eigentümer unterschriebene Nutzungsvereinbarung bei uns einreichen, um die vertraglichen Details der Grundstücksnutzung abzustimmen. Auf der Website [e.on-highspeed.com](http://e.on-highspeed.com) können Sie sich die Unterlagen herunterladen.

## Wann wird bei uns ausgebaut?

Wir können Ihnen zum gegenwärtigen Zeitpunkt keine Informationen zu den Ausbaudetails liefern. Im ersten Schritt gilt es, die Vorvermarktungsquote zu erreichen, um den Ausbau überhaupt erst zu ermöglichen.

## Wie erfolgt der Ausbau in meiner Straße?

Auf YouTube gibt es dazu sehr gelungene Erklärvideos. Geben Sie einfach den Suchbegriff „Glasfaser Einbau“ ein.

## Was ist das Besondere an einem Glasfaseranschluss bis in mein Haus?

Glasfaserkabel können vor allem im Vergleich zu herkömmlichen Techniken (DSL) pro Sekunde extrem viele Informationen übertragen. Die Datenraten werden künftig weiter steigen und nur Glasfaser kann diesen Mengen standhalten. Mit einem Glasfaseranschluss bis in Ihr Haus surfen Sie also mit Höchstgeschwindigkeiten ohne physikalische Limitierung. Glasfaserleitungen sind beständiger, leistungsfähiger und weniger störungsempfindlich als Kupferleitungen. Zudem wird der Wert Ihrer Immobilie langfristig gesteigert.

## Was bedeutet FTTB bzw. FTTH?

FTTB steht für „Fibre-to-the-Building“ und bedeutet, dass Glasfaser bis in Ihr Gebäude bzw. Haus (üblicherweise den Keller) gelegt wird. FTTH steht für „Fibre-to-the-Home“ und meint, dass das Glasfaserkabel bis in die Wohnung gelegt wird. Im ländlichen Raum mit vielen Einfamilienhäusern ist FTTH somit gleichbedeutend mit FTTB.

## Wofür braucht die Westenergie Breitband GmbH eine Nutzungsvereinbarung (Grundstückseigentümergeklärung)?

Um die erforderlichen Glasfaserkabel zu verlegen, sind in der Regel Bauarbeiten auf dem Grundstück erforderlich. Mit der Nutzungsvereinbarung möchten wir die Details der Grundstücksnutzung vertraglich regeln.

## Muss ich einen Baukostenzuschuss leisten?

Nein. Wenn Sie während der Vorvermarktung einen Vorvertrag mit uns abschließen, müssen Sie keinen Baukostenzuschuss leisten. Sollten Sie sich erst nach der Vorvermarktung für einen Glasfaseranschluss bis in Ihr Haus entscheiden, erheben wir einen Baukostenzuschuss in Höhe von bis zu 1.547 €.

## Kommen doppelte Kosten auf mich zu, wenn der Vertrag mit meinem derzeitigen Anbieter noch eine Weile läuft?

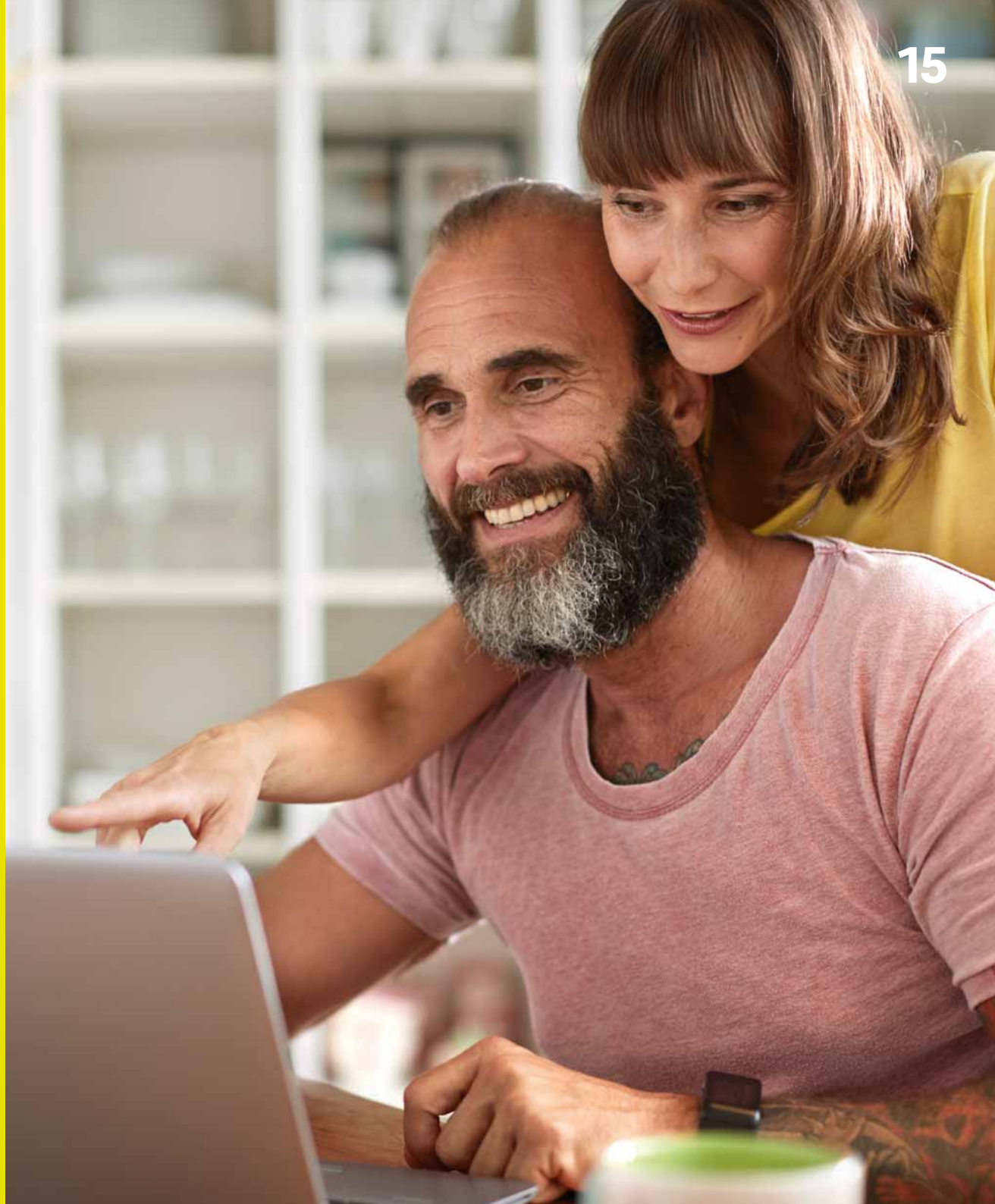
Nein. Wenn Sie den Anbieterwechselauftrag ausfüllen, kommen keine doppelten Kosten auf Sie zu. Die Kündigung bei Ihrem alten Anbieter übernehmen wir. Nachdem Ihre Laufzeit bei Ihrem alten Anbieter abgelaufen ist, wechseln Sie automatisch zu E.ON Highspeed<sup>1</sup>. Wenn Sie von dem Glasfaserausbau profitieren möchten, sollten Sie also so schnell wie möglich einen Vorvertrag samt Anbieterwechselauftrag einreichen.

Weitere Fragen und Antworten  
finden Sie online unter  
[e.on-highspeed.com](http://e.on-highspeed.com)

<sup>1</sup>Ein Produkt der Westenergie Breitband GmbH.

# Werden Sie Teil unserer Glasfasermission

Wir bringen Sie ins Highspeed-Zeitalter





Ihr Ansprechpartner:

**Westenergie Breitband GmbH**  
Opernplatz 1  
45128 Essen

**[eon-highspeed.com](http://eon-highspeed.com)**

e-B2C-552\_08\_20

